

Melanie Schoch konnte mit ihrer Meinung noch nie hinter dem Berg halten. Sie kann gut zuhören, hinterfragt Dinge aber auch gern. Da war es nur folgerichtig, dass sich die heute 45-Jährige vor vier Jahren als Beraterin selbstständig machte. Ihre Firma, die „OFFICESCHOCH GmbH“, hilft anderen Unternehmen dabei, effizienter zu werden, und bietet nebenbei am Sitz in Geislingen auch Büroräume zum Mieten an.

Nicht selten kommen Kunden zu Melanie Schoch, deren Umsatz und Beschäftigtenzahl wächst und die trotzdem keine schwarzen Zahlen schreiben. Oft stellt sich dann heraus, dass die Mitarbeiter zu wenig Zeit für die Erledigung der Kernaufgaben haben, um Geld für das Unternehmen zu verdienen – weil sie zu sehr mit Nebensächlichkeiten wie der Suche nach Dokumentenvorlagen beschäftigt sind.

„Jeder kocht sein eigenes Süpple“

Ist die gesuchte Datei schließlich gefunden, wird sie nicht selten gehütet wie ein Schatz: „Jeder kocht sein eigenes Süpple auf seinem Rechner“, weiß Melanie Schoch aus Erfahrung. Weil die Kollegen nicht miteinander sprechen, muss der nächste sich wie-



Meinungsfreudige Unternehmensberaterin

der auf die Odyssee begeben. So kann es passieren, dass der Anteil der Arbeitszeit an konkreten Kundenprojekten von empfohlenen 80 bis 90 auf 40 oder sogar 30 Prozent fällt.

So reicht es manchmal schon, einen Zuständigen für Dokumentenvorlagen zu ernennen, damit sich jeder wieder auf sein Geschäft konzentrieren kann. „Ich zeige den Leuten, wo es krankt“, sagt Melanie Schoch. „Meistens kennen sie die Lösung selbst. Ich helfe ihnen nur dabei, sie zu finden.“ Dabei profitiert sie auch vom Blick der Externen: „Wenn Sie von außen drauf gucken, sehen Sie anders“. Zum Beispiel ineffiziente Prozesse: „Ich war schon in Unternehmen, da gab es ganze Abteilungen doppelt“,

erzählt die gelernte Industriekauffrau. „Sie hießen nur anders.“ Wie sich Abläufe verbessern lassen, zeigt sich schnell auch dann, wenn man die bisherigen Prozesse verschriftlicht. „Schreib's mal auf“, lautet deshalb Melanie Schochs Tipp an ihre Kunden. Das hat gleichzeitig den Vorteil, dass neue Mitarbeiter auf diese Weise erfahren, was wann wie zu tun ist.

„Seit meiner Ausbildung war ich eigentlich immer damit beschäftigt, Prozesse effizienter zu gestalten“, erzählt Melanie Schoch – sei es die Zusammenführung von Unternehmen, die Ausgliederung eines Firmenteils oder die Einführung einer neuen SAP-Software. In Materialwirtschaft, Finanzbuchhaltung,



Melanie Schoch hilft Firmen dabei, ihre Abläufe effizienter zu gestalten und die komplizierten Datenschutz-Regeln einzuhalten. Und wenn der Platz knapp wird, vermietet sie auch Büros. *Von Simon Scherrenbacher*

Serie

Für das Magazin „Helfensteiner Land“ haben wir eine neue Serie gestartet:

Wir stellen Unternehmen vor, die dem Bundesverband mittelständische Wirtschaft im Kreis Göppingen angehören.

In diesem Heft berichten wir über die Firma OFFICESCHOCH in Geislingen.

ten Größe“ gesprochen, wäre Frau Müller die peinliche Situation erspart geblieben. Doch es gibt noch drastischere Beispiele – wie etwa Patientenakten, die nach Hausbesuchen beim Einkaufen vorne im Auto offen einsehbar liegen.

Geschützte Daten, geschützte Personen

„Wir schützen nicht Daten, sondern Personen, um Missbrauch zu verhindern“, stellt Melanie Schoch klar. Ein Verstoß gegen die Datenschutzgrundverordnung kann für ein Unternehmen schnell existenzbedrohend werden. Melanie Schoch bietet deshalb – neben der Beratung und Unterstützung bei der Implementierung notwendiger Daten-

weiter auf Seite 20



OFFICESCHOCH

BUSINESS ADMINISTRATION & SUPPORT

FÜR DEN ERFOLG BRAUCHEN UNTERNEHMER DIE KONZENTRATION AUF IHR KERNGESCHÄFT – DEN REST ERLIEDIGEN WIR!



- Spezialist im Bereich Datenschutz
- Beratung und Unterstützung in Gründungs- und Veränderungsprozessen, Prozessoptimierung
- Vermietung repräsentativer Büro- und Besprechungsräume – vollständig und modern ausgestattet
- Zielgruppenorientierte Schulungen und Workshops

OFFICESCHOCH GmbH

Hauptstraße 35 · 73312 Geislingen an der Steige

Telefon: +49 (0) 7331 / 93643 80

E-Mail: kontakt@officeschoch.de · www.officeschoch.de

Der Kompetenzpartner für den Mittelstand.

Wir sind Ihre Stimme!



Informieren Sie sich online über eine Mitgliedschaft unter www.meinlehner.de oder rufen Sie mich einfach an.

Lothar Lehner

Leiter des Kreisverbands Göppingen

Dorfstr. 12 · 73312 Geislingen

Tel. 07331 - 210 599 • E-Mail: lothar.lehner@bvmw.de

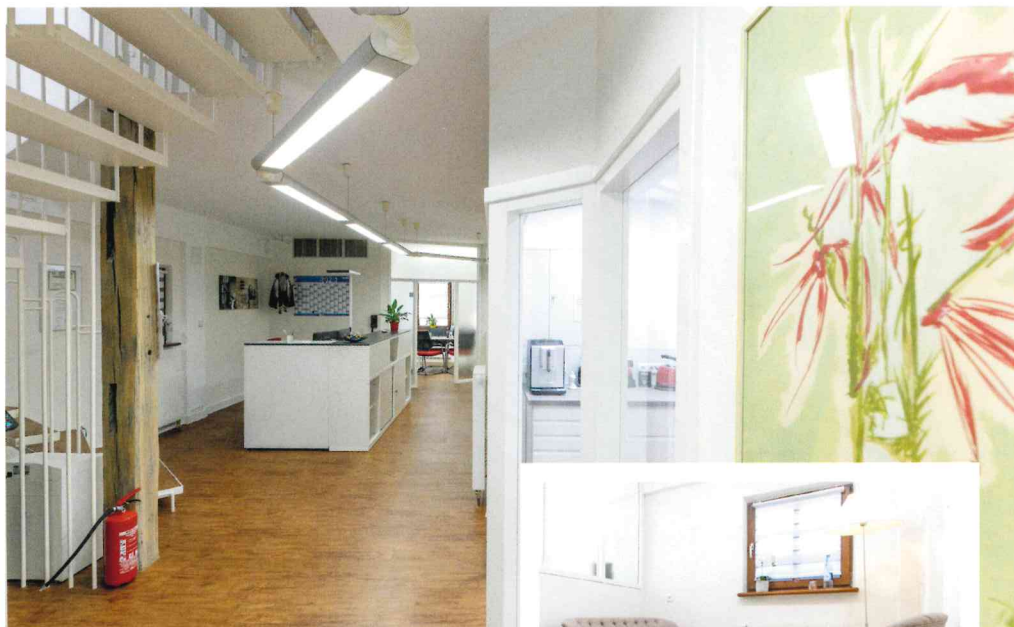
Berichtswesen, Controlling und Projektmanagement fühlt sie sich zu Hause – und im Datenschutz. Wenn Melanie Schoch das vermeintlich trockene Thema in einer ihrer Schulungen näherbringen will, wählt sie oft die Geschichte von der Verkäuferin im Wäschegeschäft, die ihrer Kundin im voll besetzten Laden in die Umkleidekabine hineintrifft: „Frau Müller, Größe 44 ist aus – soll ich dann eine 46 holen, wenn die 42 zu eng war?“

Hätte die Verkäuferin auf die persönliche Anrede verzichtet und einfach nur von der „nächs-

schutzmaßnahmen im Unternehmen – praxisnahe Schulungen an, die speziell auf die Bedürfnisse bestimmter Firmen und Abteilungen zugeschnitten sind.

Niederlassung im Miet-Büro

Während der Corona-Pandemie stand so manch' eine Büro-Etage leer, weil viele Beschäftigte von Zuhause aus arbeiteten. Nicht wenige Unternehmen zie-



Zur Person

Nach ihrer Ausbildung zur Industriekauffrau

absolvierte Melanie Schoch ein Studium der Betriebswirtschaft an der Verwaltungs- und Wirtschaftsakademie in Ulm. Es folgten eine Ausbildung zur diplomierten Controllerin sowie Qualifikationen zur zertifizierten Datenschutzbeauftragten und -auditorin. Derzeit befindet sie sich in der Qualifizierung zur Geldwäschebeauftragten. Daneben ist Melanie Schoch ausgebildete Wirtschaftsmediatorin. Als aktives Mitglied im Berufsverband der Datenschutzbeauftragten Deutschlands geht sie darüber hinaus an Schulen, um schon Viertklässler im Umgang mit sozialen Medien zu sensibilisieren.

Weitere Infos zum Unternehmen gibt es auf www.officeschoch.de im Internet.

hen deshalb in Erwägung, die Flächen zu verkleinern oder sogar ganz darauf zu verzichten. Da kommt ein anderes Angebot von „OFFICESCHOCH“ gerade recht: voll ausgestattete Räume, die sich stunden- oder tageweise mieten lassen, falls am Firmensitz nicht genügend Platz ist.

Auf 200 Quadratmetern stehen in der Geislinger Innenstadt (Hauptstraße 35) drei Büros, ein großes und zwei kleine Besprechungszimmer sowie ein gemeinsamer Empfangsbereich zur Verfügung. Die Reservierung eines Unternehmens, das sich gerade in der Gründungsphase befindet, liegt bereits vor. Die Mieter können dort sogar eine offizielle Niederlassung eröffnen.

CTL
 Computer-
 technik
 Lang

IT-Lösungen - alles aus einer Hand!
Zuverlässig. Kompetent. Seit 1983.

**WIR SUCHEN
 DICH!**

Wir sind ein stetig wachsendes IT-Systemhaus. Wir beraten und beliefern kleine und mittelständische Unternehmen, Kommunalverwaltungen, Schulen, Architekten, Hotels, Gaststätten, Arztpraxen, Rechtsanwälte, Steuerberater und Privatanwender in allen Belangen der IT.

CTL Computertechnik Lang | Im Hart 18 | 89558 Böhmenkirch
 Tel.: 07332 9621-0 | info@ctl.de

www.ctl.de